

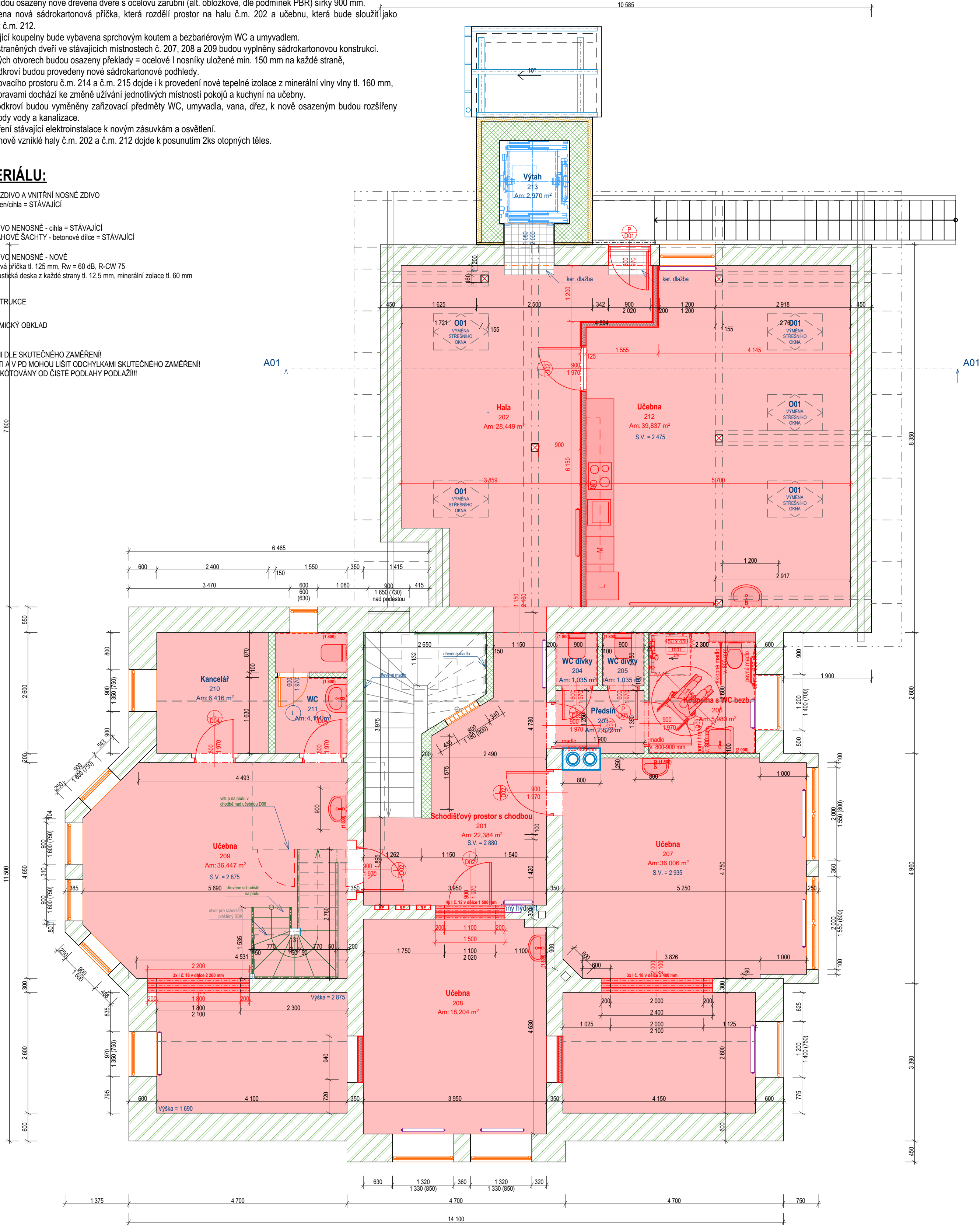
NOVÉ KONSTRUKCE:

- Budou provedeny nové nášlapné vrstvy keramická dlažba a vinyl - pro daný účel místností
- Budou provedeny nové keramické obklady.
- V učebně m.č. 212 a v hale m.č. 202 budou osazena nová střešní dřevěná eurookna ve stejném provedení a rozměru jako původní - 5 ks.
- Bude proveden nový otvor pro dveře mezi schodištovým prostorem č.m. 201 a nově vzniklou učebnou č.m. 208.
- Na chodbě budou osazeny nové dřevěná dveře s ocelovu zárubní (alt. obložkové, dle podmínek PBR) šířky 900 mm.
- Bude provedena nová sádrokartonová příčka, která rozdělí prostor na halu č.m. 202 a učebnu, která bude sloužit jako tréninkový byt č.m. 212.
- V místě stávající koupelny bude vybavena sprchovým koutem a bezbariérovým WC a umyvadlem.
- Otvory po odstraněných dveřích ve stávajících místnostech č. 207, 208 a 209 budou vyplněny sádrokartonovou konstrukcí.
- V nově vzniklých otvorech budou osazeny překlady = ocelové l nosníky uložené min. 150 mm na každé straně,
- V rozsahu podkroví budou provedeny nové sádrokartonové podhledy.
- v místě skladovacího prostoru č.m. 214 a č.m. 215 dojde i k provedení nové tepelné izolace z minerální vlny vlny tl. 160 mm,
- Stavebními úpravami dochází ke změně užívání jednotlivých místností pokojů a kuchyní na učebny.
- V prostoru podkroví budou vyměněny zařizovací předměty WC, umyvadla, vana, dřez, k nově osazeným budou rozšířeny stávající rozvody vody a kanalizace.
- Dojde k rozšíření stávající elektroinstalace k novým zásuvkám a osvětlení.
- V podkroví u nově vzniklé haly č.m. 202 a č.m. 212 dojde k posunutím 2ks topných těles.

LEGENDA MATERIÁLU:

- OBVODOVÉ ZDIVO A VNITŘNÍ NOSNÉ ZDIVO
smíšené kámen/cihla = STÁVAJÍCÍ
- VNITŘNÍ ZDIVO NENOSNÉ - cihla = STÁVAJÍCÍ
ZDIVO VÝTAHOVÉ ŠACHTY - betonové dílce = STÁVAJÍCÍ
- VNITŘNÍ ZDIVO NENOSNÉ - NOVÉ
sádrokartonová příčka tl. 125 mm, Rw = 60 dB, R-CW 75
2x modrá akustická deska z každé strany tl. 12,5 mm, minerální zolace tl. 60 mm
- NOVÉ KONSTRUKCE
- NOVÝ KERAMICKÝ OBKLAD

POZNÁMKA:
- ZDIVO KÓTOVÁNO S OMÍTKAMI DLE SKUTEČNÉHO ZAMĚŘENÍ!
- ROZMĚRY SE VESKUTEČNOSTI A V PD MOHOU LIŠIT ODCHYLKAMI SKUTEČNÉHO ZAMĚŘENÍ!
- VÝŠKY OTVORŮ A PARAPETŮ KÓTOVÁNY OD ČISTÉ PODLAHY PODLAŽÍ!!!



Tabulka místností podkroví							
Č.	Název místnosti	Plocha (m2)	Nášlapná vrstva	Povrchová úprava zdí	Povrchová úprava stropu	Výška stropu	Skladba
201	Schodištový prostor s chodbou	22,38	Vinyl	Omítka	SDK podhled	2 880 mm	P02 , S03
202	Hala	28,45	Vinyl	Omítka	SDK podhled	2 880 mm	P02 , S03
203	Předsín	2,82	Keramická dlažba, sokl	Omítka	SDK podhled	2 880 mm	P01, S03
204	WC divky	1,04	Keramická dlažba, sokl	Keramický obklad	SDK podhled	1 690 - 2 875 mm	P01, S01, S02
205	WC divky	1,04	Keramická dlažba, sokl	Keramický obklad	SDK podhled	1 690 - 2 875 mm	P01, S01, S02
206	Koupelna s WC bezb.	5,98	Keramická dlažba,	Keramický obklad	SDK podhled	1 690 - 2 875 mm	P01, S01, S02
207	Učebna	36,01	Vinyl	Omítka	SDK podhled	1 690 - 2 935 mm	P02 , S03, keramický obklad u umyvadla
208	Učebna	18,20	Vinyl	Omítka	SDK podhled	2 875 mm	P02 , S03, keramický obklad u umyvadla
209	Učebna	36,45	Vinyl	Omítka	SDK podhled	1 690 - 2 875 mm	P02 , S03, keramický obklad u umyvadla
210	Kancelář	6,42	Vinyl	Omítka	SDK podhled	1 690 - 2 875 mm	P02 , S03
211	WC	4,11	Keramická dlažba	Keramický obklad	SDK podhled	1 690 - 2 875 mm	P01, S01, S02, S03
212	Učebna	39,84	Vinyl	Omítka	SDK podhled	2 475 mm	P02 , S03, keramický obklad u umyvadla
213	Výtah	2,97	Nerez	Nerez	Nerez		
		205,71 m²					

C 2024 MP technik

RAZÍTKO:	ZPRACOVATEL DOKUMENTACE: MPtechnik Francouzská č.p. 149, 345 62 Holýšov IČ 05360889, ID nřažvy www.mptechnik.cz
ZODP. PROJEKTANT:	Martin Polák, ČKAIT: 0202087, Francouzská 149, 345 62 Holýšov
KONTROLOVAL:	Martin Polák, ČKAIT: 0202087, Francouzská 149, 345 62 Holýšov
VYPRACOVAL:	Václav Šperl Francouzská 149, 345 62 Holýšov
KATASTRÁLNÍ ÚZEMÍ:	Horšovský Týn [644871]
POZEMEK PARC. Č.	poz. parc. č. 508
INVESTOR:	ZŠ a OŠ Horšovský Týn Nádražní č.p. 89, 346 01 Horšovský Týn
NÁZEV DOKUMENTACE: STAVEBNÍ ÚPRAVY OBJEKTU Č.P. 7 PRO PODPORU SAMOSTATNOSTI V ŽIVOTĚ U ŽÁKŮ SE SPECIÁLNÍMI VZDĚLÁVACÍMI POTŘEBAMI - II (Horšovský Týn, ulice Boženy Němcové č.p. 7, parc. č. 508, k.ú. H.Týn)	
NÁZEV VÝKRESU:	PŮDORYS PODKROVÍ - nové konstrukce
FORMÁT:	A2
DATUM:	4/2024
STUPEŇ:	DPS
Č. PARÉ:	
MĚŘÍTKO:	1:60
Č. VÝKRESU:	D.1.2.b.2